

農業用水情報 No. 2

発行：関川水系土地改良区
業務課

TEL：025-522-5723

発行日：令和2年5月1日

6月1日から上下流で輪番制（番水）

記録的な少雪に伴う対応策として、6月1日から幹線用水の流量制限を行い、上江中江幹線用水路の上流域の分水ゲートを2日毎に開閉操作することで、通水量を調整します。

ゲート操作は、最上流から午後6時に開始します。（例：6月2日午後6時に上流域分水ゲートを全閉）日程は下記のとおりですが、節水のご協力をお願いいたします。

■番水カレンダー

上流 優先	下流 優先
----------	----------

6月						
月	火	水	木	金	土	日
1	2	3	4	5	6	7
8	9	10	11	12	13	14
15	16	17	18	19	20	21
22	23	24	25	26	27	28
29	30					

7月						
月	火	水	木	金	土	日
		1	2	3	4	5
6	7	8	9	10	11	12
13	14	15	16	17	18	19
20	21	22	23	24	25	26
27	28	29	30	31		

8月						
月	火	水	木	金	土	日
					1	2
3	4	5	6	7	8	9
10	11	12	13	14	15	16
17	18	19	20	21	22	23
24	25	26	27	28	29	30
31						

【上下流境界点】（裏面参照）

・上江幹線用水路

六寸樋（上越市清里区上深沢）

・中江幹線用水路

重川分水工（上越市四辻町）

※通水状況によって、境界点の変更を検討（別途周知）

【大道子安・稻荷中江幹線用水路受益の皆様へ】

現在、大道子安・稻荷中江幹線用水路の6/1からの番水は当面、見合わせます。

ただし、今後の河川流量の状況によっては、番水実施となります。

その際は、速やかに維持管理委員会で検討の上、別途周知いたしますので、よろしく願いいたします。

【笹ヶ峰ダム・野尻湖の状況】

現在、笹ヶ峰ダム・野尻湖は順調に貯水できており、代かき・田植え用水は確保できています。

揚水機場稼働カレンダー

本年度の揚水機場稼働については、上下流での番水を踏まえて、6月1日からA・Bブロックに分けて2日毎の運転でお願いします。

(ブロック割位置図は裏面参照)

Aブロック 運転日	Aブロック 運転日 (水量少)	Bブロック 運転日	Bブロック 運転日 (水量少)
--------------	-----------------------	--------------	-----------------------

6月						
月	火	水	木	金	土	日
1	2	3	4	5	6	7
8	9	10	11	12	13	14
15	16	17	18	19	20	21
22	23	24	25	26	27	28
29	30					

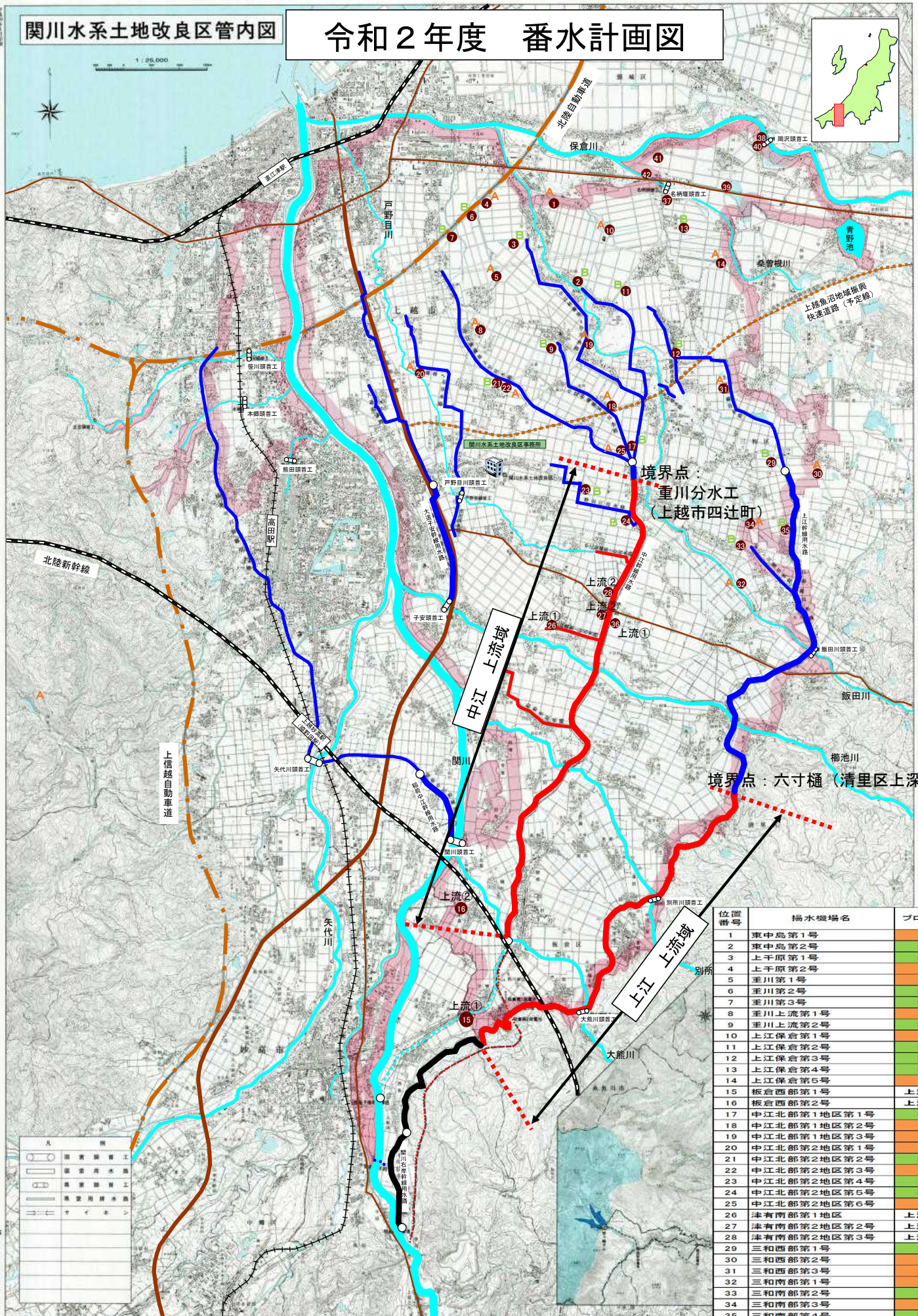
7月						
月	火	水	木	金	土	日
		1	2	3	4	5
6	7	8	9	10	11	12
13	14	15	16	17	18	19
20	21	22	23	24	25	26
27	28	29	30	31		

8月						
月	火	水	木	金	土	日
					1	2
3	4	5	6	7	8	9
10	11	12	13	14	15	16
17	18	19	20	21	22	23
24	25	26	27	28	29	30
31						

位置 番号	揚水機場名	ブロック
1	東中島第1号	A
2	東中島第2号	B
3	上千原第1号	B
4	上千原第2号	A
5	重川第1号	A
6	重川第2号	B
7	重川第3号	B
8	重川上流第1号	A
9	重川上流第2号	B
10	上江保倉第1号	A
11	上江保倉第2号	B
12	上江保倉第3号	B
13	上江保倉第4号	B
14	上江保倉第5号	A
15	板倉西部第1号	上流①
16	板倉西部第2号	上流②
17	中江北部第1地区第1号	B
18	中江北部第1地区第2号	A
19	中江北部第1地区第3号	A
20	中江北部第2地区第1号	A
21	中江北部第2地区第2号	B
22	中江北部第2地区第3号	A
23	中江北部第2地区第4号	B
24	中江北部第2地区第5号	B
25	中江北部第2地区第6号	A
26	津有南部第1地区	上流①
27	津有南部第2地区第2号	上流②
28	津有南部第2地区第3号	上流②
29	三和西部第1号	B
30	三和西部第2号	A
31	三和西部第3号	A
32	三和南部第1号	A
33	三和南部第2号	B
34	三和南部第3号	A
35	三和南部第4号	B
36	高士西部	上流①

※1: は上下流の番水の影響により、通水量が減少します。

※2: 上流①は番水カレンダーの上流優先、上流②は下流優先を稼働日とする。



位置番号	揚水機場名	ブロック
1	東中島第1号	A
2	東中島第2号	B
3	上千原第1号	B
4	上千原第2号	A
5	重川第1号	A
6	重川第2号	B
7	重川第3号	B
8	重川上流第1号	A
9	重川上流第2号	B
10	上江保倉第1号	A
11	上江保倉第2号	B
12	上江保倉第3号	B
13	上江保倉第4号	B
14	上江保倉第5号	A
15	板倉西部第1号	上流①
16	板倉西部第2号	上流②
17	中江北部第1地区第1号	B
18	中江北部第1地区第2号	A
19	中江北部第1地区第3号	A
20	中江北部第2地区第1号	A
21	中江北部第2地区第2号	A
22	中江北部第2地区第3号	A
23	中江北部第2地区第4号	B
24	中江北部第2地区第5号	B
25	中江北部第2地区第6号	A
26	津有南部第1地区	上流①
27	津有南部第2地区第2号	上流②
28	津有南部第2地区第3号	上流②
29	三和西部第1号	B
30	三和西部第2号	A
31	三和西部第3号	A
32	三和南部第1号	A
33	三和南部第2号	B
34	三和南部第3号	A
35	三和南部第4号	B
36	高士西部	上流①

凡	例
(Symbol)	揚水機場工事
(Symbol)	農業用水水路
(Symbol)	農業排水水路
(Symbol)	農業用排水水路
(Symbol)	サイネージ