

# 農業用水情報 No.2

発行：関川水系土地改良区

業務課

TEL：025-522-5723

発行日：令和5年5月1日

## いよいよ5月31日から番水実施

農業用水情報 No. 1 (R5. 3. 15 発行) でお知らせいたしました。少雪に伴う渇水対策として、いよいよ5月31日から幹線用水路の通水量制限を行い、上江・中江幹線用水路の上流域の分水ゲートを2日毎に開閉操作することで、下流域への通水量を調整します。

ゲート操作は、操作対象区間最下流から午後5時に開始します。日程は下記のとおりですが、河川流況、降雨等により通水量が確保されると判断される場合は、ゲート操作を中止する場合がありますのでご了承下さい。貴重な水資源を公平に配水するため、**番水及び節水へのご理解ご協力をお願いいたします。**

### ■番水カレンダー

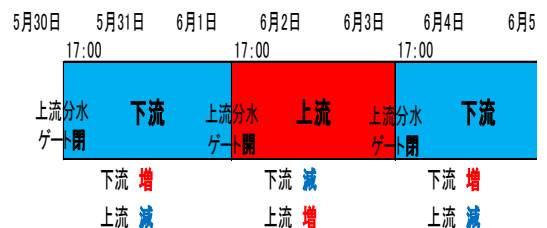
上流 優先	下流 優先
----------	----------

6月						
月	火	水	木	金	土	日
		5/31	1	2	3	4
5	6	7	8	9	10	11
12	13	14	15	16	17	18
19	20	21	22	23	24	25
26	27	28	29	30		

7月						
月	火	水	木	金	土	日
					1	2
3	4	5	6	7	8	9
10	11	12	13	14	15	16
17	18	19	20	21	22	23
24	25	26	27	28	29	30
31						

8月						
月	火	水	木	金	土	日
	1	2	3	4	5	6
7	8	9	10	11	12	13
14	15	16	17	18	19	20
21	22	23	24	25	26	27
28	29	30	31			

### 【操作イメージ】



### 【操作対象区間】(裏面参照)

- ・上江幹線用水路  
始点から六寸樋まで  
(上越市清里区上深沢)
- ・中江幹線用水路  
始点から重川新田分水工まで  
(上越市四辻町)

### 【揚水機場の運転について】

揚水機場は、左記番水カレンダーに関わらず、事前に関係各位へお知らせしました「令和5年度揚水機場運転カレンダー」のとおり運転となります。

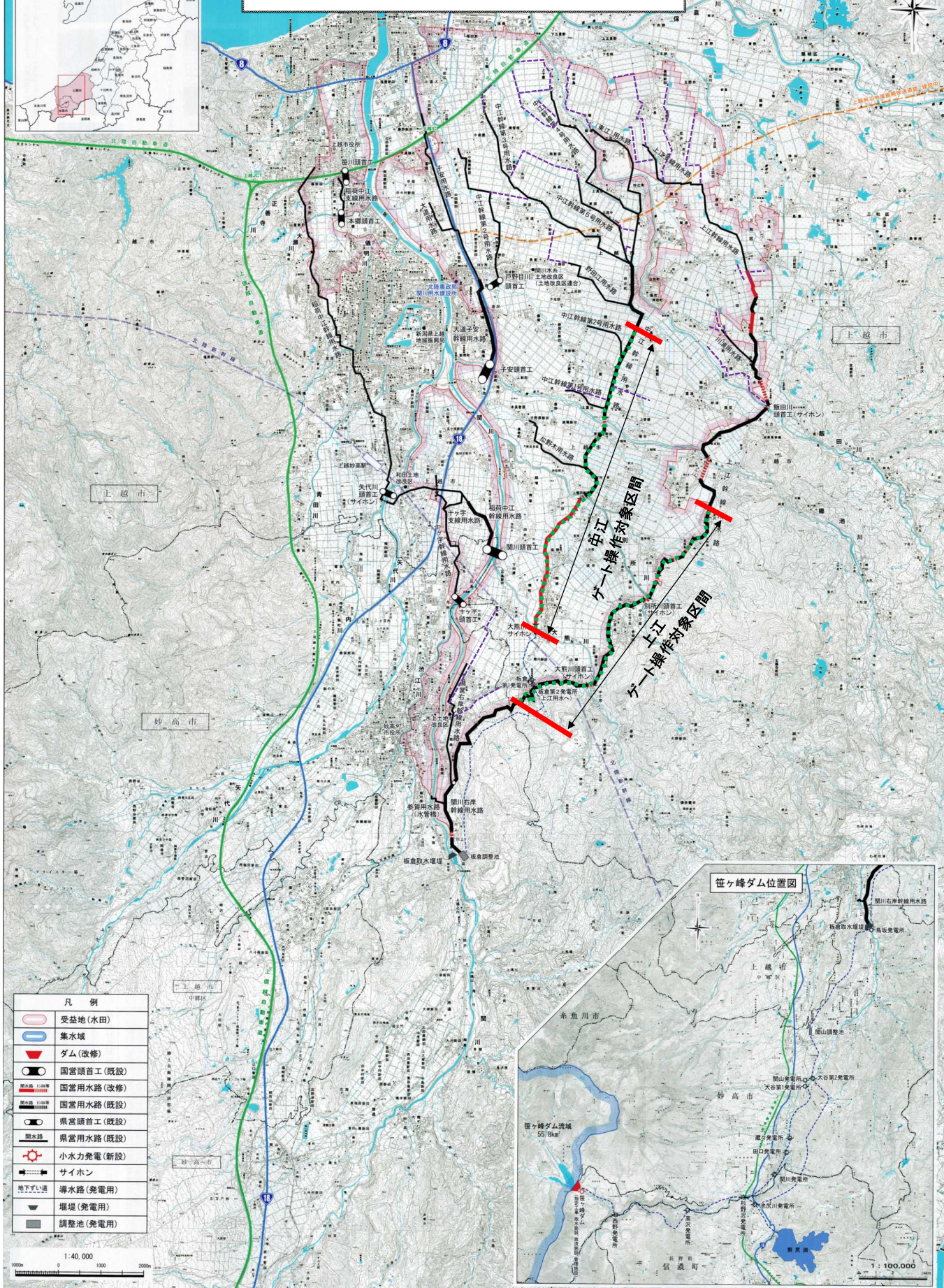
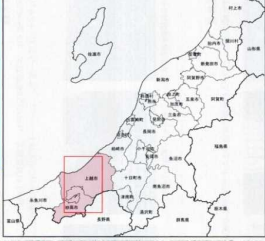
### 【笹ヶ峰ダム・野尻湖の状況】

現在、笹ヶ峰ダム・野尻湖は順調に貯水しており、代かき・田植え用水は確保できています。

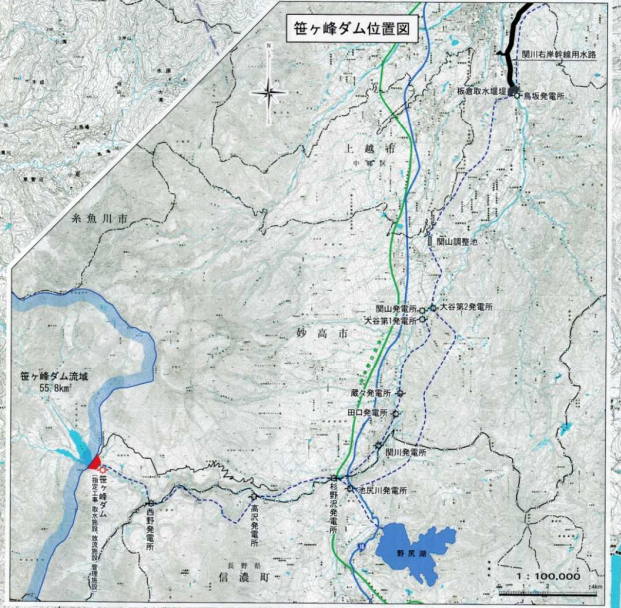


# 番水計画平面図

位置図



笹ヶ峰ダム位置図



凡例	
	受益地(水田)
	集水域
	ダム(改修)
	国営頭首工(既設)
	国営用水路(改修)
	国営用水路(既設)
	県営頭首工(既設)
	県営用水路(既設)
	小水力発電(新設)
	サイホン
	地下式い渡
	導水路(発電用)
	堰堤(発電用)
	調整池(発電用)

1:40,000

1:100,000