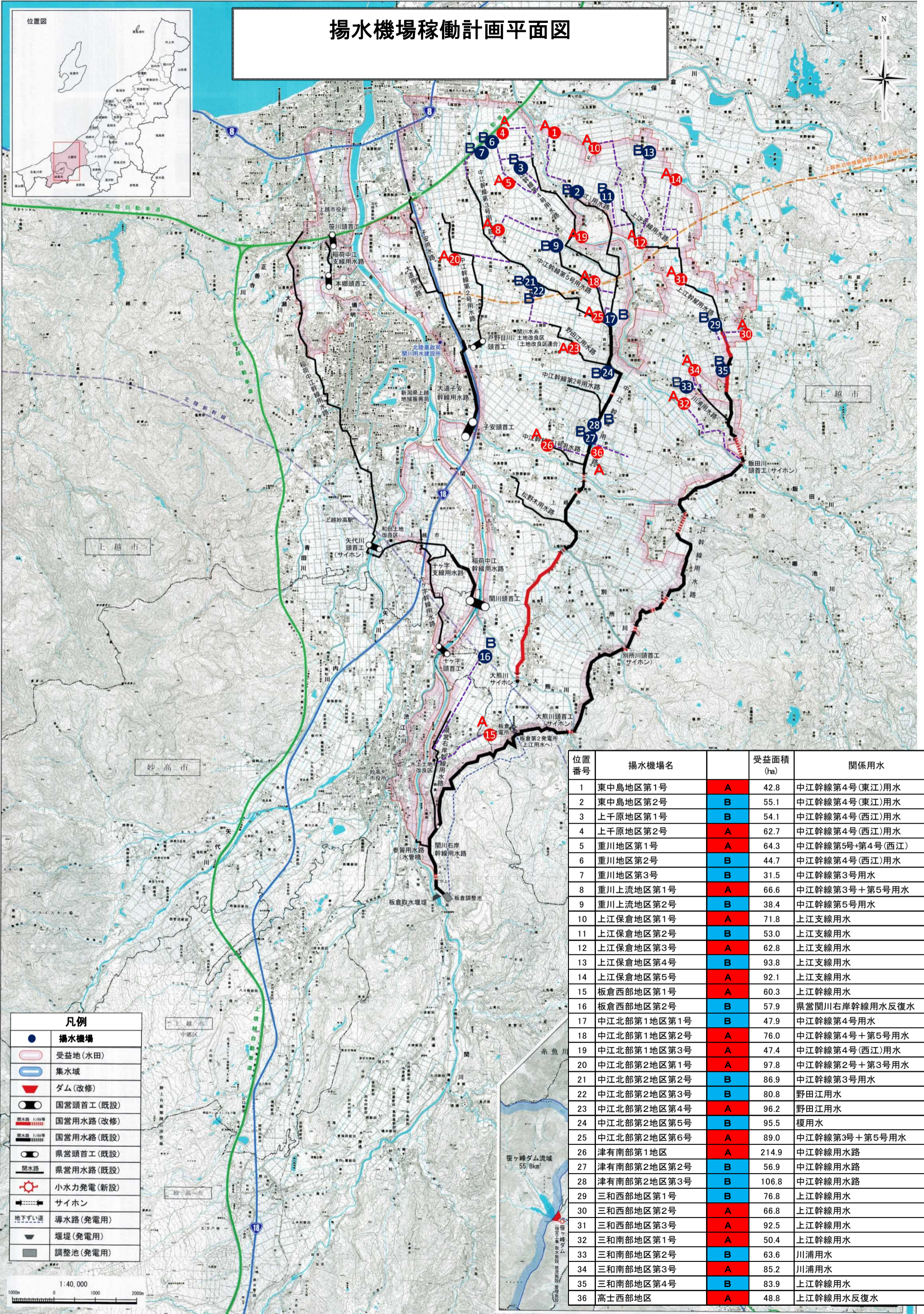


揚水機場稼働計画平面図



	揚水機場
	受益地(水田)
	集水域
	ダム(改修)
	国営頭首工(既設)
	国営用水路(改修)
	国営用水路(既設)
	県営頭首工(既設)
	県営用水路(既設)
	小水力発電(新設)
	サイホン
	地下すい送
	導水路(発電用)
	堰堤(発電用)
	調整池(発電用)

位置番号	揚水機場名		受益面積 (ha)	関係用水
1	東中島地区第1号	A	42.8	中江幹線第4号(東江)用水
2	東中島地区第2号	B	55.1	中江幹線第4号(東江)用水
3	上千原地区第1号	B	54.1	中江幹線第4号(西江)用水
4	上千原地区第2号	A	62.7	中江幹線第4号(西江)用水
5	重川地区第1号	A	64.3	中江幹線第5号+第4号(西江)
6	重川地区第2号	B	44.7	中江幹線第4号(西江)用水
7	重川地区第3号	B	31.5	中江幹線第3号用水
8	重川上流地区第1号	A	66.6	中江幹線第3号+第5号用水
9	重川上流地区第2号	B	38.4	中江幹線第5号用水
10	上江保倉地区第1号	A	71.8	上江支線用水
11	上江保倉地区第2号	B	53.0	上江支線用水
12	上江保倉地区第3号	A	62.8	上江支線用水
13	上江保倉地区第4号	B	93.8	上江支線用水
14	上江保倉地区第5号	A	92.1	上江支線用水
15	板倉西部地区第1号	A	60.3	上江幹線用水
16	板倉西部地区第2号	B	57.9	県営関川右岸幹線用水反復水
17	中江北部第1地区第1号	B	47.9	中江幹線第4号用水
18	中江北部第1地区第2号	A	76.0	中江幹線第4号+第5号用水
19	中江北部第1地区第3号	A	47.4	中江幹線第4号(西江)用水
20	中江北部第2地区第1号	A	97.8	中江幹線第2号+第3号用水
21	中江北部第2地区第2号	B	86.9	中江幹線第3号用水
22	中江北部第2地区第3号	B	80.8	野田江用水
23	中江北部第2地区第4号	A	96.2	野田江用水
24	中江北部第2地区第5号	B	95.5	榎用水
25	中江北部第2地区第6号	A	89.0	中江幹線第3号+第5号用水
26	津有南部第1地区	A	214.9	中江幹線用水路
27	津有南部第2地区第2号	B	56.9	中江幹線用水路
28	津有南部第2地区第3号	B	106.8	中江幹線用水路
29	三和西部地区第1号	B	76.8	上江幹線用水
30	三和西部地区第2号	A	66.8	上江幹線用水
31	三和西部地区第3号	A	92.5	上江幹線用水
32	三和南部地区第1号	A	50.4	上江幹線用水
33	三和南部地区第2号	B	63.6	川浦用水
34	三和南部地区第3号	A	85.2	川浦用水
35	三和南部地区第4号	B	83.9	上江幹線用水
36	高土西部地区	A	48.8	上江幹線用水反復水

