

農業用水情報 No.1

発行：関川水系土地改良区
業務課

TEL：025-522-5723

発行日：令和8年6月1日

番水計画について

今冬は、管内平野部において2月上旬をピークに大雪となりましたが、水源地である笹ヶ峰ダム付近では平年より積雪が非常に少ない状況となりました。代かき・田植え用水は概ね順調に配水されましたが、今後の降水量次第では、水源（笹ヶ峰ダム・野尻湖）が早期に枯渇し、渇水期における用水不足が懸念されます。

つきましては、近年多発している猛暑・無降雨が発生したとしても、円滑に番水が実施できるよう下記要件を満たした場合には即時、上江、中江用水において2日毎の番水（上流域の分水ゲート全開閉）へ移行させていただきます。

■番水移行要件

- ①対象期間：6月12日～8月31日
- ②干天（日降水量5mm以下）連続日数が10日以上
- ③日最高気温30℃以上が連続10日以上
- ④受益地下流域において用水不足状態が連続3日以上

■番水カレンダー

下流優先取水日
(上流域分水ゲート全開)

6月						
日	月	火	水	木	金	土
	1	2	3	4	5	6
7	8	9	10	11	12	13
14	15	16	17	18	19	20
21	22	23	24	25	26	27
28	29	30				

7月						
日	月	火	水	木	金	土
			1	2	3	4
5	6	7	8	9	10	11
12	13	14	15	16	17	18
19	20	21	22	23	24	25
26	27	28	29	30	31	

8月						
日	月	火	水	木	金	土
						1
2	3	4	5	6	7	8
9	10	11	12	13	14	15
16	17	18	19	20	21	22
23	24	25	26	27	28	29
30	31					

番水開始が迫った場合は、別途ホームページ、農業用水情報等にてお知らせいたします。

【揚水機場の運転について】

揚水機場は、左記番水カレンダーに関係なく、今までの「揚水機場運転カレンダー」とおりの運転でお願いします。

【操作方法の具体例】

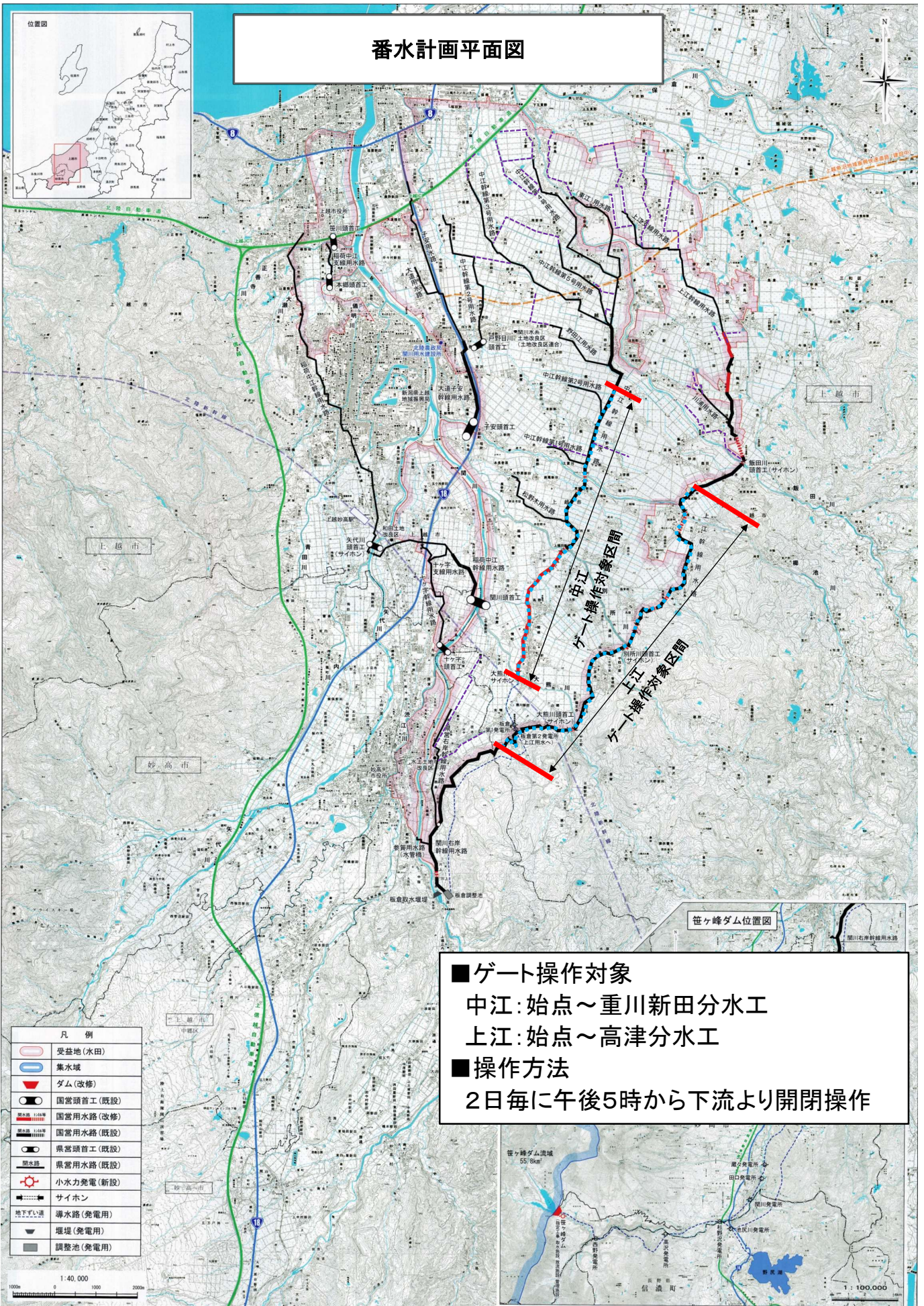
6/12 から番水開始した場合

上流域分水ゲート

閉操作 6/11 17時～

開操作 6/13 17時～

番水計画平面図



笹ヶ峰ダム位置図



凡例	
	受益地(水田)
	集水域
	ダム(改修)
	国営頭首工(既設)
	国営用水路(改修)
	国営用水路(既設)
	県営頭首工(既設)
	県営用水路(既設)
	小水力発電(新設)
	サイホン
	地下式い透
	導水路(発電用)
	堰堤(発電用)
	調整池(発電用)

■ ゲート操作対象
 中江: 始点～重川新田分水工
 上江: 始点～高津分水工
■ 操作方法
 2日毎に午後5時から下流より開閉操作

1:40,000

1:100,000